

VESTIBULAR 2011

1ª Fase

ARTES VISUAIS E LITERATURA

Instruções Gerais:

- Hoje você deverá responder às questões de **Artes Visuais e Literatura, História, Geografia** e de **Raciocínio Lógico-Matemático**.
- Você terá **4 horas** para realizar as quatro provas.
- O verso das páginas poderá ser utilizado para rascunho. **Os rascunhos não serão considerados** para efeito de correção.
- As respostas das questões deverão ser redigidas nos espaços destinados a elas, com letra legível e, obrigatoriamente, com **caneta azul ou preta**.
- Não se esqueça de **assinar as tarjetas das capas de todos os cadernos da prova**, no local indicado.
- Não se identifique em nenhuma das folhas do corpo da prova, pois isso implicará risco de anulação.

Instruções para a prova de Artes Visuais e Literatura:

A prova de **Artes Visuais e Literatura** é composta por três questões e vale 10 pontos no total, assim distribuídos:

Questão 1 – 4 pontos (sendo 2 pontos para o subitem A e 2 pontos para o subitem B)

Questão 2 – 3 pontos

Questão 3 – 3 pontos

Questão 1

Leia o seguinte trecho de *Dom Casmurro*, de Machado de Assis, e responda aos dois subitens da questão 1, a ele relacionadas.

CAPÍTULO XCVIII
CINCO ANOS

Venceu a razão; fui-me aos estudos.

Passei os dezoito anos, os dezenove, os vinte, os vinte e um; aos vinte e dois era bacharel em Direito.

Tudo mudara em volta de mim. Minha mãe resolvera-se a envelhecer; ainda assim os cabelos brancos vinham de má vontade, aos poucos e espalhadamente; a touca, os vestidos, os sapatos rasos e surdos eram os mesmos de outrora. Já não andaria tanto de um lado para outro. Tio Cosme padecia do coração e ia descansar. A prima Justina apenas estava mais idosa. José Dias também, não tanto que me não fizesse a fineza de ir assistir à minha graduação, e descer comigo a serra, lépido e viçoso, como se o bacharel fosse ele. A mãe de Capitu falecera, o pai aposentara-se no mesmo cargo em que quis dar demissão da vida.

Machado de Assis

A Como se lê no trecho aqui reproduzido, Bento Santiago, narrador e personagem de *Dom Casmurro*, formou-se em Direito. Exerceu, depois, a profissão de advogado. Tendo em vista o conjunto da obra de que ele é o narrador, essa formação e essa prática aparecem em seu modo de narrar?

B Vivendo quase todas na mesma casa ou em estreita contiguidade, as personagens mencionadas nesse trecho compõem “uma dessas grandes moléculas sociais características do Brasil tradicional”^{*} – tipo de agrupamento social bastante distinto da família burguesa, também chamada de família nuclear ou conjugal. Explique de que agrupamento se trata, identificando, nele, a posição social de cada uma das referidas personagens.

^{*}Schwarz, Roberto. *Duas meninas*. São Paulo: Cia. das Letras, 1997, p. 18.

Questão 2

No filme *Terra em transe* (1967), de Glauber Rocha, boa parte da narrativa se projeta a partir da mente de um agonizante. Qual a relação entre esse aspecto do filme e o momento histórico brasileiro sobre o qual, principalmente, ele reflete?

VESTIBULAR 2011

1ª Fase

GEOGRAFIA

Instruções Gerais:

- Hoje você deverá responder às questões de **Artes Visuais e Literatura, História, Geografia** e de **Raciocínio Lógico-Matemático**.
 - Você terá **4 horas** para realizar as quatro provas.
- O verso das páginas poderá ser utilizado para rascunho. **Os rascunhos não serão considerados** para efeito de correção.
- As respostas das questões deverão ser redigidas nos espaços destinados a elas, com letra legível e, obrigatoriamente, com **caneta azul ou preta**.
- Não se esqueça de **assinar as tarjetas das capas de todos os cadernos da prova**, no local indicado.
- Não se identifique em nenhuma das folhas do corpo da prova, pois isso implicará risco de anulação.

Instruções para a prova de Geografia:

A prova de **Geografia** é composta por três questões e vale 10 pontos no total, assim distribuídos:

Questão 1 – 3,5 pontos (sendo 1 ponto para o subitem A, 1,5 ponto para o subitem B e 1 ponto para o subitem C)

Questão 2 – 3 pontos (sendo 1 ponto para o subitem A, 1 ponto para o subitem B e 1 ponto para o subitem C)

Questão 3 – 3,5 pontos (sendo 1 ponto para o subitem A, 1,5 ponto para o subitem B e 1 ponto para o subitem C)

Estará automaticamente eliminado do processo seletivo o candidato que obtiver nota bruta inferior a 3,0 na prova de **Geografia**.

Questão 1

Os países da comunidade internacional que, como o Brasil, apresentam desenvolvimento industrial recente e aceleração no crescimento, são denominados de várias maneiras, como NPI (Novos Países Industrializados), BRIC (o grupo formado por Brasil, Rússia, Índia e China) ou simplesmente de *países emergentes*. Tendo o Brasil como parâmetro, responda:

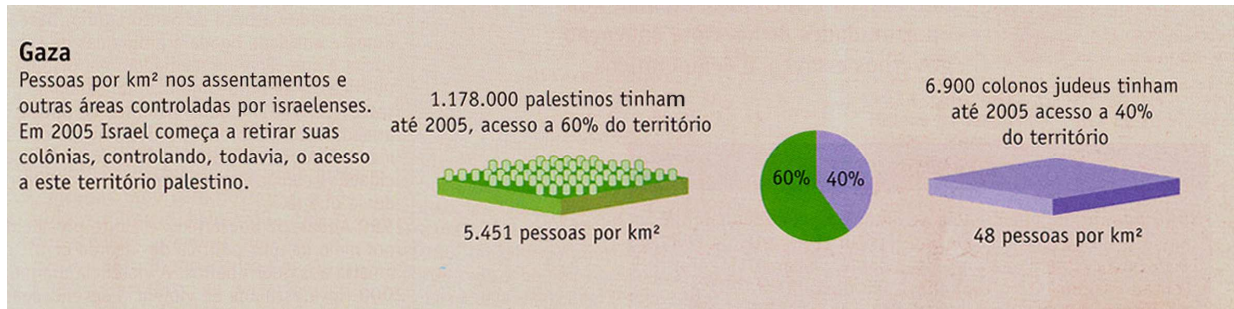
A Como a balança comercial deste grupo de países tende a se apresentar e por quais razões?

B Cite pelo menos três produtos que o Brasil comercializa e seus respectivos parceiros comerciais de destaque para tais produtos.

C Com exceção da resposta do item A, apresente mais uma característica (econômica, política ou social) comum ao Brasil e a esse grupo de países, e outra que o diferencie de algum deles.

Questão 2

Analise a informação do esquema que se segue e responda:



Fonte: SMITH, Dan. *Atlas dos Conflitos Mundiais*. São Paulo: Cia. Ed. Nacional, 2007, p.67.

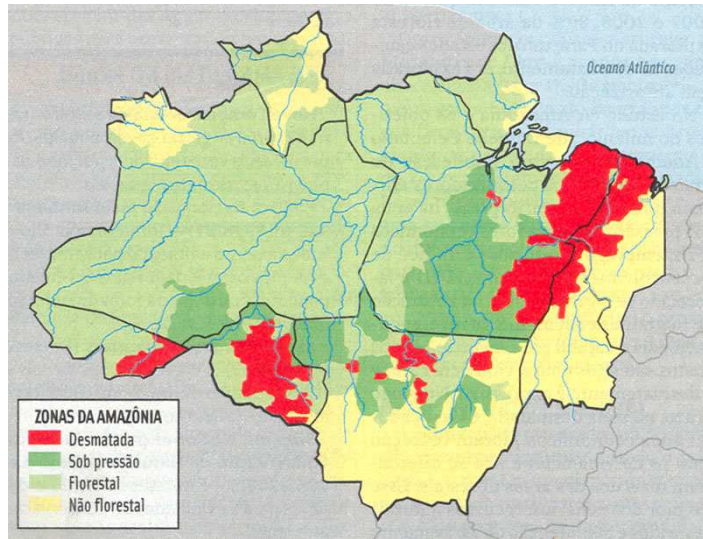
A Cite e explique dois conceitos demográficos abrangidos pelo contexto ilustrado.

B Diferencie os conceitos de área *populosa* e área *povoada*, ilustrando com os exemplos da faixa de Gaza e dos assentamentos judeus.

C Discorra sobre um aspecto geopolítico e um aspecto cultural-religioso que estão na base do conflito árabe-israelense e que se refletem nesse desequilíbrio demográfico.

Questão 3

Analise a ilustração dos diferentes tipos de uso e cobertura vegetal da Amazônia. Com base nela e em seus conhecimentos acerca desse contexto paisagístico, responda:



A Discorra sobre a lógica da ocupação atual, atentando para a sequência geral e os recursos naturais envolvidos em cada fase.

B Aponte três processos ambientais decorrentes desta ocupação envolvendo solos, relevo e hidrografia.

C Explique qual a influência da floresta amazônica no clima regional e no clima global.

VESTIBULAR 2011

1ª Fase

HISTÓRIA

Instruções Gerais:

- Hoje você deverá responder às questões de **Artes Visuais e Literatura, História, Geografia** e de **Raciocínio Lógico-Matemático**.
- Você terá **4 horas** para realizar as quatro provas.
- O verso das páginas poderá ser utilizado para rascunho. **Os rascunhos não serão considerados** para efeito de correção.
- As respostas das questões deverão ser redigidas nos espaços destinados a elas, com letra legível e, obrigatoriamente, com **caneta azul ou preta**.
- Não se esqueça de **assinar as tarjetas das capas de todos os cadernos da prova**, no local indicado.
- Não se identifique em nenhuma das folhas do corpo da prova, pois isso implicará risco de anulação.

Instruções para a prova de História:

A prova de **História** é composta por três questões e vale 10 pontos no total, assim distribuídos:

Questão 1 – 3 pontos (sendo 1 ponto para o subitem A, 1,5 ponto para o subitem B e 0,5 ponto para o subitem C)

Questão 2 – 4 pontos (sendo 1,5 ponto para o subitem A, 1 ponto para o subitem B e 1,5 ponto para o subitem C)

Questão 3 – 3 pontos (sendo 1 ponto para o subitem A, 1 ponto para o subitem B e 1 ponto para o subitem C)

Estará automaticamente eliminado do processo seletivo o candidato que obtiver nota bruta inferior a 3,0 na prova de **História**.

Questão 1

Entre 1936 e 1939, transcorreu a chamada Guerra Civil Espanhola, que provocou a morte de cerca de um milhão de pessoas e antecipou, de certo modo, o que viria a ocorrer durante a Segunda Guerra Mundial. A esse respeito:

A Aponte os principais grupos político-ideológicos envolvidos.

B Aponte as causas que levaram à eclosão da guerra civil.

C Como se deram as interferências internacionais nesse conflito?

Questão 2

Observe atentamente as duas imagens abaixo:



A Identifique e analise a mensagem política dirigida aos cidadãos brasileiros em cada uma delas.

B Em qual contexto histórico cada uma dessas mensagens foi formulada?

C Qual foi o desfecho da campanha referida na segunda imagem?

Questão 3

Em 1826, foi organizado um encontro entre representantes dos Estados recém-criados na América, denominado Congresso do Panamá. Entre 1889 e 1890, nos Estados Unidos da América, foi realizada a Conferência de Washington, que também contou com a presença de representantes de mais de uma dezena de nações americanas, em nome de uma pretensa unidade de interesses entre os Estados do continente.

A Em qual contexto ocorreu o Congresso do Panamá? Cite uma de suas principais decisões.

B Em qual contexto ocorreu a Conferência de Washington? Cite uma de suas principais decisões.

C Muitas outras reuniões denominadas “conferências pan-americanas” ocorreram a partir de 1901. Quais as relações entre esses encontros e a política externa estadunidense?

VESTIBULAR 2011

1ª Fase

RACIOCÍNIO LÓGICO- MATEMÁTICO

Instruções Gerais:

- Hoje você deverá responder às questões de **Artes Visuais e Literatura, História, Geografia** e de **Raciocínio Lógico-Matemático**.
- Você terá **4 horas** para realizar as quatro provas.
- O verso das páginas poderá ser utilizado para rascunho. **Os rascunhos não serão considerados** para efeito de correção.
- As respostas das questões deverão ser redigidas nos espaços destinados a elas, com letra legível e, obrigatoriamente, com **caneta azul ou preta**.
- Não se esqueça de **assinar as tarjetas das capas de todos os cadernos da prova**, no local indicado.
- Não se identifique em nenhuma das folhas do corpo da prova, pois isso implicará risco de anulação.

Instruções para a prova de Raciocínio Lógico-Matemático:

A prova de **Raciocínio Lógico-Matemático** é composta por três questões e vale 10 pontos no total, assim distribuídos:

Questão 1 – 3 pontos (sendo 1 ponto para o subitem A, 1 ponto para o subitem B e 1 ponto para o subitem C)

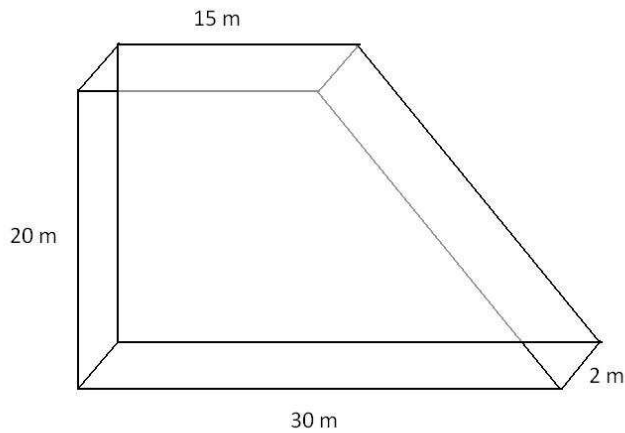
Questão 2 – 3,5 pontos (sendo 1 ponto para o subitem A, 1 ponto para o subitem B e 1,5 ponto para o subitem C)

Questão 3 – 3,5 pontos (sendo 1 ponto para o subitem A, 1 ponto para o subitem B e 1,5 ponto para o subitem C)

As respostas deverão **apresentar a resolução completa** das questões. Não basta escrever apenas o resultado final, é necessário mostrar o raciocínio utilizado e os cálculos, quando for o caso.

Questão 1

Considere o seguinte desenho referente às dimensões de uma piscina pública:



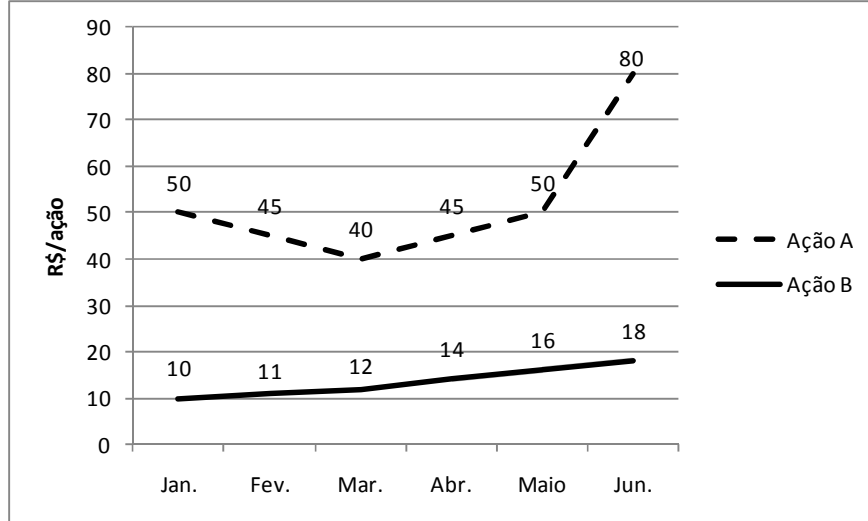
- A** A piscina será revestida internamente (tanto as laterais quanto o fundo) com um produto que custa R\$ 18,00 por metro quadrado. Qual é o valor total que será gasto para revestir a piscina com esse produto?
- B** Ao agente pagador desta obra, você recomendaria que o pagamento fosse feito à vista hoje, com 20% de desconto, ou em uma parcela única e sem desconto daqui a um mês? Considere que haja dinheiro disponível e que a quantia que não foi gasta possa vir a render 20% de juros durante o próximo mês. Justifique a resposta matematicamente.
- C** Decidiu-se construir uma canaleta para desviar água de um reservatório e assim encher a piscina. Se a vazão da água nessa canaleta é igual a 2 metros cúbicos por minuto, quanto tempo levará até que a piscina fique cheia?

Se necessário, utilize o espaço adicional na página 2 para responder à questão 1.

Espaço adicional para respostas da questão 1.

Questão 2

João é um investidor do mercado financeiro. Após cuidadosa análise, optou por investir todo o seu dinheiro em ações das empresas A e B. A evolução do preço dessas duas ações entre janeiro e junho de 2009 está representada no gráfico abaixo. (Considere que seja possível adquirir frações de uma ação).



- A** Considere que João gastou todo o seu dinheiro apenas em ações da Empresa B em janeiro. Vendeu todas essas ações em março e, imediatamente, com todo o dinheiro obtido desta venda, comprou ações da Empresa A. Em junho, vendeu as ações da Empresa A. Qual foi seu lucro porcentual total, entre janeiro e junho?
- B** Se João tivesse gasto metade do seu dinheiro em ações da Empresa A e a outra metade em ações da Empresa B em janeiro e vendido todas as ações em maio, qual teria sido seu lucro porcentual total?
- C** João comprou ações das empresas A e B em janeiro. Vendeu todas as ações em junho e obteve um lucro de 74%. Qual a proporção de ações da Empresa A e da Empresa B que ele adquiriu em janeiro?

Se necessário, utilize o espaço adicional na página 4 para responder à questão 2.

Espaço adicional para respostas da questão 2.

Questão 3

Uma empresa vende dois tipos de computadores (*desktops* e *notebooks*), que são fabricados no Rio Grande do Sul e depois transportados para clientes no Rio Grande do Norte. Para transportar os computadores, há dois tipos de caminhão, cujas capacidades de carga encontram-se na tabela abaixo.

Computador	Caminhão A	Caminhão B
Desktop	400	300
Notebook	200	100

Para que o caminhão possa iniciar a viagem, ele deve estar cheio. Assim, um caminhão do tipo A, por exemplo, só poderá partir se estiver carregado exatamente com 400 *desktops* e 200 *notebooks*.

- A** Se a empresa deve entregar **d** *desktops* e **n** *notebooks*, expresse o número necessário de caminhões do tipo A (x) e do tipo B (y), para efetivar a entrega.
- B** Indique o número necessário de caminhões do tipo A e do tipo B, se a empresa entregar 15 mil *desktops* e 7 mil *notebooks*.
- C** Os preços unitários de venda dos *desktops* e dos *notebooks* são, respectivamente, R\$ 300,00 e R\$ 200,00, e a frota de veículos é de 5 caminhões do tipo A e 5 do tipo B. Nessas condições, seria possível à empresa auferir a receita mínima de R\$ 4,3 milhões?

Se necessário, utilize o espaço adicional na página 6 para responder à questão 3.

Espaço adicional para respostas da questão 3.